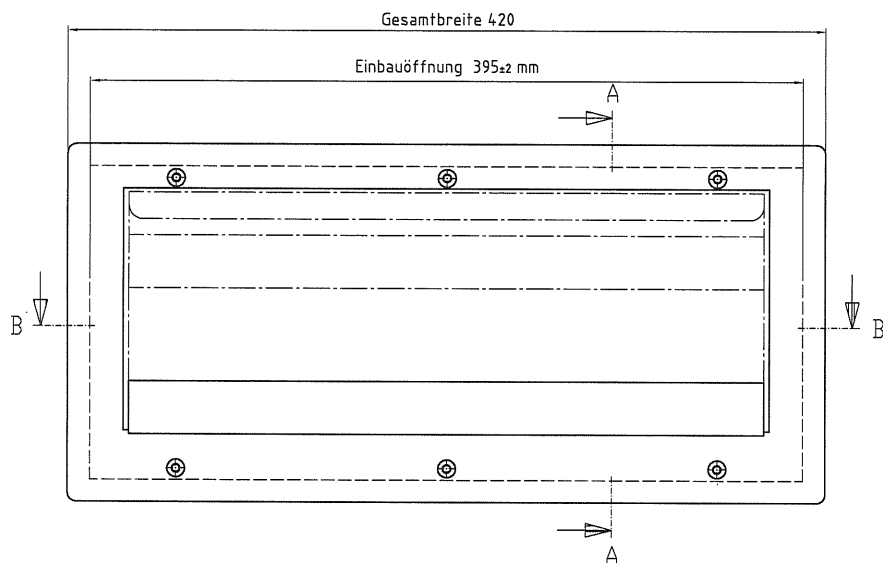
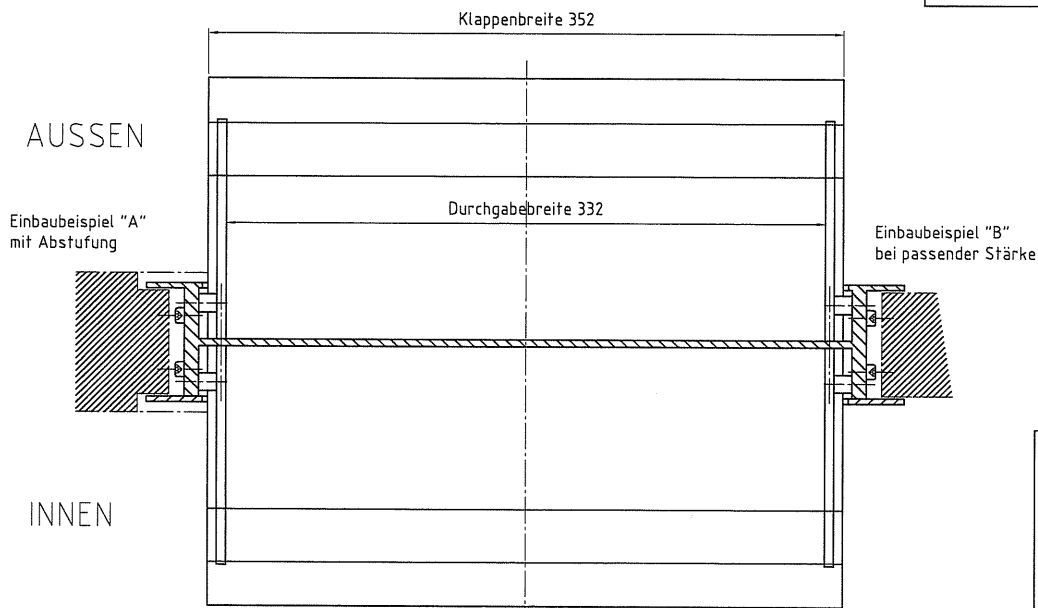


# ANSICHT VON DER INNENSEITE

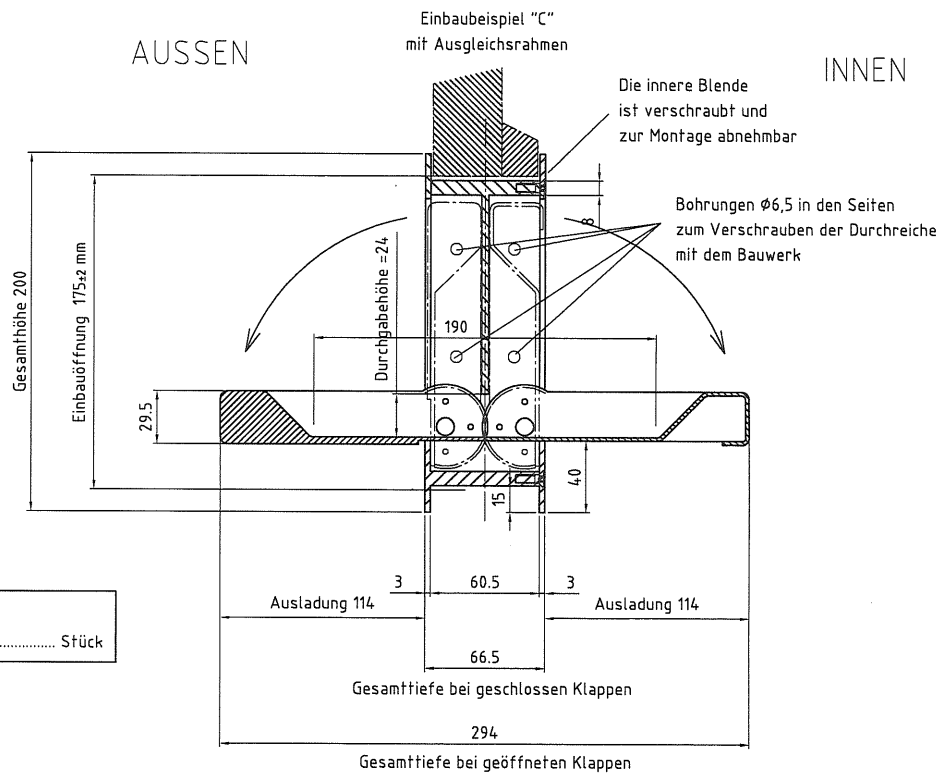


# SCHNITT B-B



Anfertigung ..... Stück

# SCHNITT A-A



Die Klappdurchreiche kann von der Innenseite durch Ziehen an der Griffmulde geöffnet werden. Die äussere Seite wird dadurch automatisch mit geöffnet. Die Klappen sind in beiden Einstellungen mittels Federstücke fixiert. Die sichtbaren Oberflächen sind geschliffenes Edelstahl.

Stand: 26.05.2004, Glaser

Freigabe zur Fertigung	Allgemeintoleranzen DIN ISO 2768-m Tolerierung DIN ISO 8015					Auftrag: P 7048	Projekt-Nr.: P 7048	Kunde:	Datum:																																												
	<table border="1"> <tr> <td>über</td> <td>über</td> <td>über</td> <td>über</td> <td>über</td> </tr> <tr> <td>6</td> <td>30</td> <td>100</td> <td>300</td> <td>1000</td> </tr> <tr> <td>bis</td> <td>bis</td> <td>bis</td> <td>bis</td> <td>bis</td> </tr> <tr> <td>6</td> <td>30</td> <td>100</td> <td>300</td> <td>1000</td> </tr> <tr> <td colspan="5">±0,1 ±0,2 ±0,3 ±0,5 ±1,2</td> </tr> <tr> <td colspan="5">Für Geradheit und Ebenheit ISO 2768 Toleranzklasse K</td> </tr> <tr> <td colspan="5">±0,05 ±0,1 ±0,2 ±0,4 ±0,6 ±0,8</td> </tr> <tr> <td colspan="5">Für Rechtwinkeligkeit ISO 2768 Toleranzklasse K</td> </tr> <tr> <td colspan="5">0,1 0,3 0,4 0,6 0,8 1</td> </tr> </table>									über	über	über	über	über	6	30	100	300	1000	bis	bis	bis	bis	bis	6	30	100	300	1000	±0,1 ±0,2 ±0,3 ±0,5 ±1,2					Für Geradheit und Ebenheit ISO 2768 Toleranzklasse K					±0,05 ±0,1 ±0,2 ±0,4 ±0,6 ±0,8					Für Rechtwinkeligkeit ISO 2768 Toleranzklasse K					0,1 0,3 0,4 0,6 0,8 1			
über	über	über	über	über																																																	
6	30	100	300	1000																																																	
bis	bis	bis	bis	bis																																																	
6	30	100	300	1000																																																	
±0,1 ±0,2 ±0,3 ±0,5 ±1,2																																																					
Für Geradheit und Ebenheit ISO 2768 Toleranzklasse K																																																					
±0,05 ±0,1 ±0,2 ±0,4 ±0,6 ±0,8																																																					
Für Rechtwinkeligkeit ISO 2768 Toleranzklasse K																																																					
0,1 0,3 0,4 0,6 0,8 1																																																					
den	Dies ist ein Dokument einer Zeichnung und sämtlicher Anlagen, die davon abhängen. Es ist die Verantwortung des Auftraggebers, die Zeichnung zu prüfen und zu genehmigen. Die Verantwortung für die Ausführung liegt bei dem Auftragnehmer. Änderungen sind nur durch eine schriftliche Vereinbarung möglich. Die Zeichnung ist die Grundlage für die Ausführung. Die Zeichnung ist die Grundlage für die Ausführung. Die Zeichnung ist die Grundlage für die Ausführung.					Geändert Schmidt	22.01.2008	Zeichnungsnummer: 7.7048.00	Index: 0																																												
Stempel und Unterschrift	Wenn ohne Angabe: Material: S235JR Oberfläche: DIN ISO 11338 Reibz Rz 50									Benennung: P 7048 Klappdurchreiche Kundenzeichnung	Name	Datum	Ursprung:																																								
SITEC SITEC GMBH Industriestraße 10 D-98330 Willmsbrunn TELEFON: 0369 42700 TELEFAX: 0369 427010					Dosename: X:\KM2002\FIX\MEXX.DWG																																																