

Kogelwerende doorgeeflade - Schuiflade - Loketlade SITEC P7032 Passe-documents coulissant pare-balles SITEC P7032

Kogelwerende compacte pendellade-doorgeeflade voor eenvoudige inbouw in een balietablet. Deze doorgeeflade heeft een doorgeefhoogte tot 85mm (te beperken tot 30mm door een uitneembare RVS bodemplaat).

Bediening: manueel, handbediend met hendel, automatische eindstand in beide richtingen

Beschermingsniveau: BVG V9 (UVV-Kassen) - **Kogelwerend klasse FB4-NS (.44 Magnum) volgens EN1522. (Optioneel verkrijgbaar brandwerend F60)**

Kleur:

Alle zichtbare delen in structuurlak Zwart (RAL9006). (Optioneel verkrijgbaar met RVS-omranding)

Uitvoering:

- schuif in stabiele, lichte speciale kras vaste kunststof
- behuizing en afdekrand volledig in staal

Montage:

- inbouw in tablet waarbij de afdekrand de uitsnijding in het tablet afdekt
- inbouw in tablet waarbij ook de afdekrand 1.5mm ingefreesd is, zodat de doorgeeflade vlak in het tablet ligt, hoekafroning 7.5mm

Belangrijk:

1. ondersteuning van de doorgeeflade is noodzakelijk omwille van het gewicht
2. voor onderhoud of vervanging is het aangeraden dat demontage mogelijk is

Passe-documents/paquets compact pour le transfert d'argent, des documents format A4 et des petites paquets. Construction compacte pour encastrer sous paroi vitré type guichet de banque. Le chariot a une hauteur de passage de 85mm.

Maniement :

manuel avec levier, arrêt de fin de course dans les deux sens

Niveau de protection :

BVG V9 (UVV) - **Attestée pare-balles FB4-NS (.44 Magnum) selon EN1522. (Disponible en option coupe-feu RF60)**

Couleur: parties visible en laque structuré Noir (RAL 9006)
(En option bords en Inox)

Fabrication :

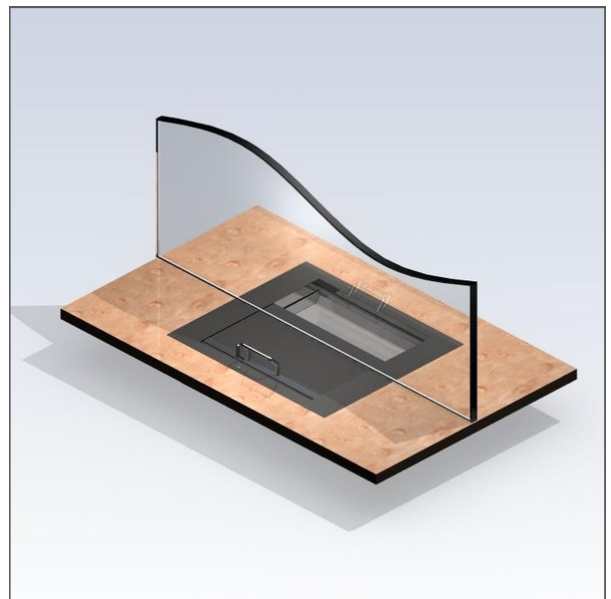
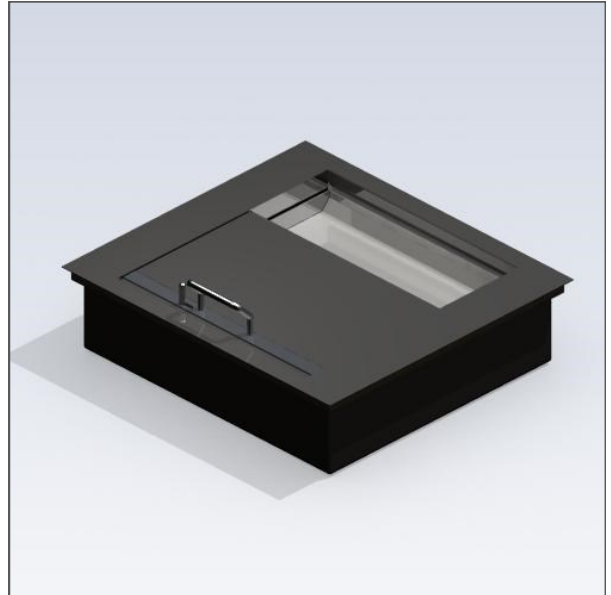
chariot en matière synthétique stable, coffrage et cadre en acier

Montage:

- encastré dans la tablette, avec cornière périphérique faisant couvre-joint
- encastré dans la tablette, les cornières sont fraiser dans la tablette – profondeur 1,5 mm – le passe billets forme une surface plane avec la tablette.

Important:

1. supporter le passe-documents est nécessaire parce que de la masse
2. pour entretiens et réparation il est conseillé de prévoir un montage facilement accessible aux parties mobiles.



SITEC P7032

